



DS-FS02-01

ВЕНТИЛЯ РУЧНОЙ РЕГУЛИРОВКИ HANDVENTILE

Серия/Serie Floral old style

Вентили проходные с ручной регулировкой используются в качестве регулировочного элемента подачи теплоносителя в системах отопления. Все типы вентилей оснащены герметичными прокладками для облегчения монтажа.

Handventile für die Regelung des Durchflussmenges in Heizungssystemen. Alle Heizkörperventile sind mit einem Endstück mit Gummi-Selbstdichtung ausgestattet, um die Installation zu erleichtern.

ART. 0339 0340

Вентили ручной регулировки, соединения для медных или многослойных труб.
Handventile für Kupfer und Mehrschichtverbundrohre.

ART. 0337 0338

Вентили ручной регулировки, соединения для железных труб
Handventile mit Anschluss für Eisenrohr.



Вентили угловые
Heizkörperventile, Eckform

Вентили прямые
Heizkörperventile, Durchgangsform



ЭКСПЛУАТАЦИЯ

Рабочая среда	Вода, гликолевые растворы
Максимальный процент гликоля	30%
Максимальное рабочее давление	10 бар
Максимальная рабочая температура	100°C

LEISTUNGEN

<i>Betriebsmedium</i>	<i>Wasser, Frostschutzflüssigkeit (Glykol)</i>
<i>Max. Anteil von Glykol</i>	<i>30%</i>
<i>Max. Betriebsdruck</i>	<i>10 bar</i>
<i>Max. Betriebstemperatur</i>	<i>100°C</i>

МАТЕРИАЛЫ ИЗГОТОВЛЕНИЯ И ТЕХНИЧЕСКИЕ ХАРАКТЕРИСТИКИ

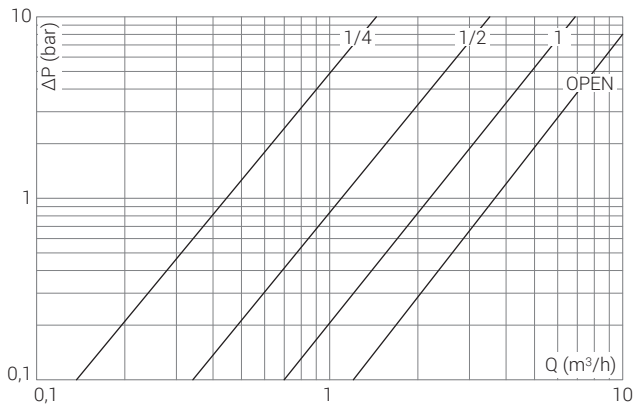
Корпус	
Гайка	Штампованная латунь: CW617N - UNI EN 12165
Маховик регулировки	
Внутренние механизмы	Прутковая латунь: CW614N - UNI EN 12164
Уплотнительные элементы	Резина EPDM PEROX

MATERIALEN UND TECHNISCHE EIGENSCHAFTEN

<i>Körper</i>	
<i>Mutter</i>	<i>Pressmessing: CW617N - UNI EN 12165</i>
<i>Handrad</i>	
<i>Innere Komponente</i>	<i>Extrudierte Messing: CW614N - UNI EN 12164</i>
<i>Dichtelemente</i>	<i>EPDM PEROX Gummi</i>

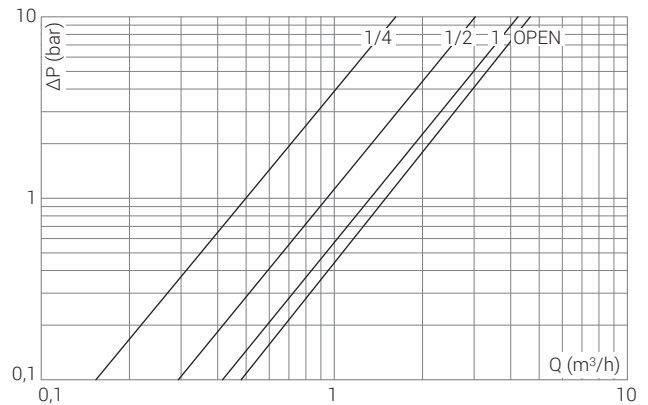
Диаграммы *Diagramme*

0339 0337 Вентили угловые
Heizkörperventile, Eckform



POS	1/4	1/2	1	OPEN
Kv	0,46	1,13	2,21	3,83

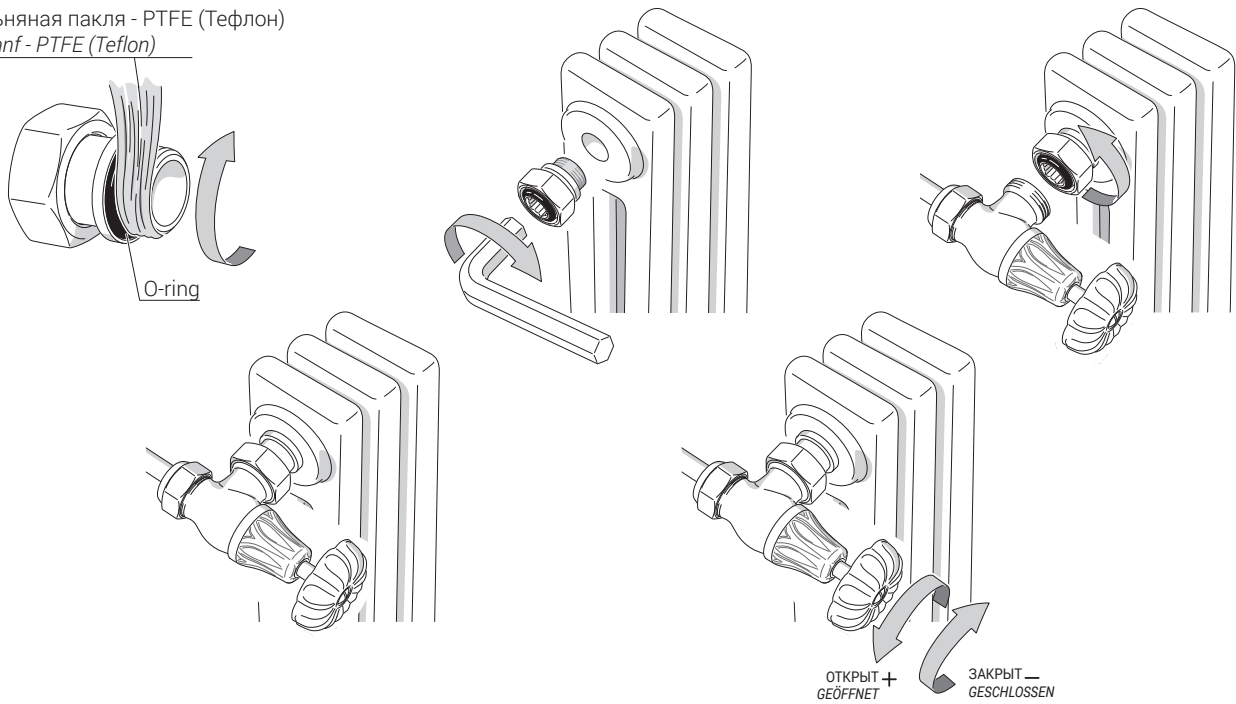
0340 0338 Вентили прямые
Heizkörperventile, Durchgangsform



POS	1/4	1/2	1	OPEN
Kv	0,50	0,92	1,41	1,54

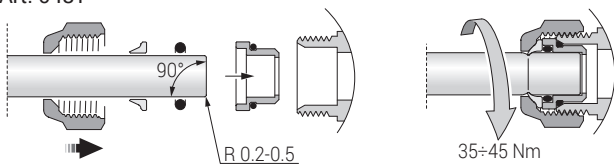
Рисунки Zeichnungen

Льняная пакля - PTFE (Тефлон)
Hanf - PTFE (Teflon)

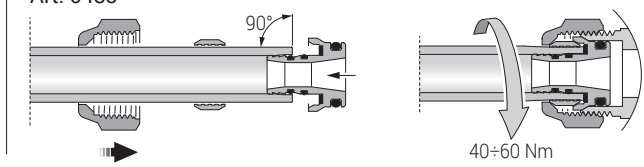


Монтаж соединительных фитингов *Einbau von Klemmverschraubungen*

Art. 0481

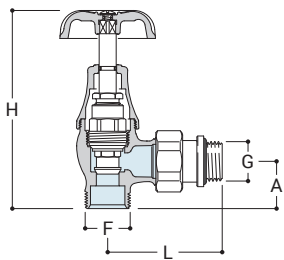


Art. 0483



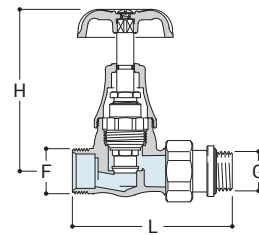
Рисунки Zeichnungen

0339



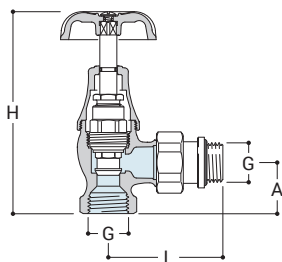
G	F	H	A	L
1/2"	24x19	105	25	61

0340



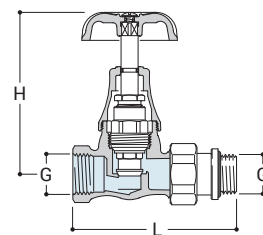
G	F	H	L
1/2"	24x19	86	85

0337



G	H	A	L
1/2"	107	27	61

0338



G	H	L
1/2"	86	87



0481

Фитинг для медной трубы,
герметичный O-ring.

*Klemmverschraubung für
Kupferrohr mit O-Ring Dichtung.*



0483

Фитинг для многослойной
трубы.

*Klemmverschraubung für
Mehrschichtverbundrohr.*



0301

Адаптер (переходник) 1/2" F
x 24/19 F.

Adapter 1/2"IG x 24/19 IG.



0027

Удлинитель для вентиля
(30 mm).

Ventilverlängerung (30 MM).



0030

Эксцентрик для
радиаторов.

S-Anschluss für Heizkörper.



0402

Удлинитель телескопический
с накидной гайкой.

Ausgleichstülle.



0031

Трубка для подключения
радиатора, Ø 15x1.0 с наружной
резьбой R 1/2x15, латунь.

*Verschraubung 1/2" mit ø 15
MM geschweißtem Rohr.*



0490

Круглый отражатель для
трубы.

Abdeckrosette



0497

Маскировочный комплект
для труб со стильными
глубокими отражателями.

*Rohr-Abdeckungsset mit
floralem, rundem Bausatz (2 Stk.)*



A497

Комплект трубок для
подключения радиатора Ø
15 x 1.0 с наружной резьбой
R 1/2" x 15 и стильными
глубокими отражателями.

*Verbindungsset mit
Abdeckrosetten mit floralem,
rundem Bausatz (2 STK), Rohre ø
15, Länge 150 MM x 1/2".*



0322

Декоративная заглушка
для дизайн радиатора или
полотенцесушителя.

Heizkörperstopfen.



0327

Декоративный ручной
воздухоотводчик для
дизайн радиатора или
полотенцесушителя.

Handentlüfter aus Messing.