



DS-OS02-01

## ВЕНТИЛЯ РУЧНОЙ РЕГУЛИРОВКИ HANDVENTILE

### Серия/Serie Old style

Вентили проходные с ручной регулировкой используются в качестве регулировочного элемента подачи теплоносителя в системах отопления. Все типы вентилей оснащены герметичными прокладками для облегчения монтажа.

*Handventile für die Regelung des Durchflussmenges in Heizungssystemen. Alle Heizkörperventile sind mit einem Endstück mit Gummi-Selbstdichtung ausgestattet, um die Installation zu erleichtern.*

ART. 0392 0393

Вентили ручной регулировки, соединения для медных или многослойных труб.  
*Handventile für Kupfer und Mehrschichtverbundrohre.*

ART. 0390 0391

Вентили ручной регулировки, соединения для железных труб  
*Handventile mit Anschluss für Eisenrohr.*



Вентили угловые  
*Heizkörperventile, Eckform*

Вентили прямые  
*Heizkörperventile, Durchgangsform*



**ЭКСПЛУАТАЦИЯ**

Рабочая среда	Вода, гликолевые растворы
Максимальный процент гликоля	30%
Максимальное рабочее давление	10 бар
Максимальная рабочая температура	100°C

**LEISTUNGEN**

<i>Betriebsmedium</i>	<i>Wasser, Frostschutzflüssigkeit (Glykol)</i>
<i>Max. Anteil von Glykol</i>	<i>30%</i>
<i>Max. Betriebsdruck</i>	<i>10 bar</i>
<i>Max. Betriebstemperatur</i>	<i>100°C</i>

**МАТЕРИАЛЫ ИЗГОТОВЛЕНИЯ И ТЕХНИЧЕСКИЕ ХАРАКТЕРИСТИКИ**

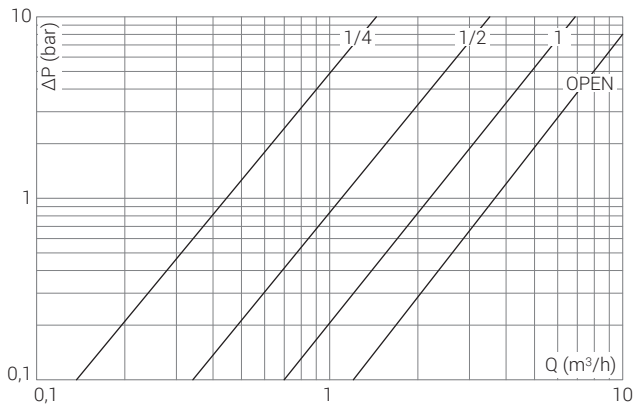
Корпус	Штампованная латунь: CW617N - UNI EN 12165
Гайка	
Внутренние механизмы	Прутковая латунь: CW614N - UNI EN 12164
Маховик регулировки	PA6
Уплотнительные элементы	Резина EPDM PEROX

**MATERIALEN UND TECHNISCHE EIGENSCHAFTEN**

<i>Körper</i>	<i>Pressmessing:</i> <i>CW617N - UNI EN 12165</i>
<i>Mutter</i>	
<i>Innere Komponente</i>	<i>Extrudierte Messing:</i> <i>CW614N - UNI EN 12164</i>
<i>Handrad</i>	<i>PA6</i>
<i>Dichtelemente</i>	<i>EPDM PEROX Gummi</i>

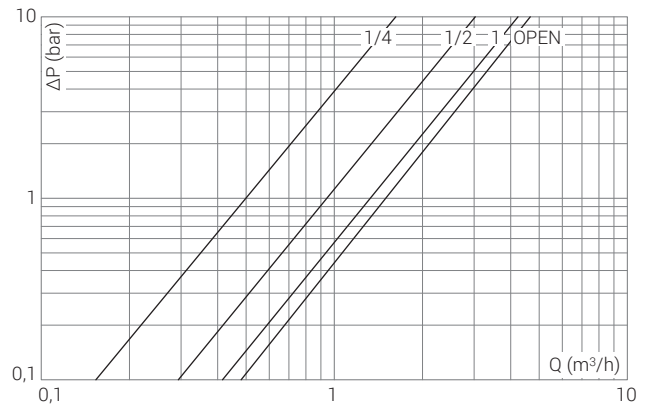
**Диаграммы *Diagramme***

**0392 0390** Вентили угловые  
*Heizkörperventile, Eckform*



POS	1/4	1/2	1	OPEN
Kv	0,46	1,13	2,21	3,83

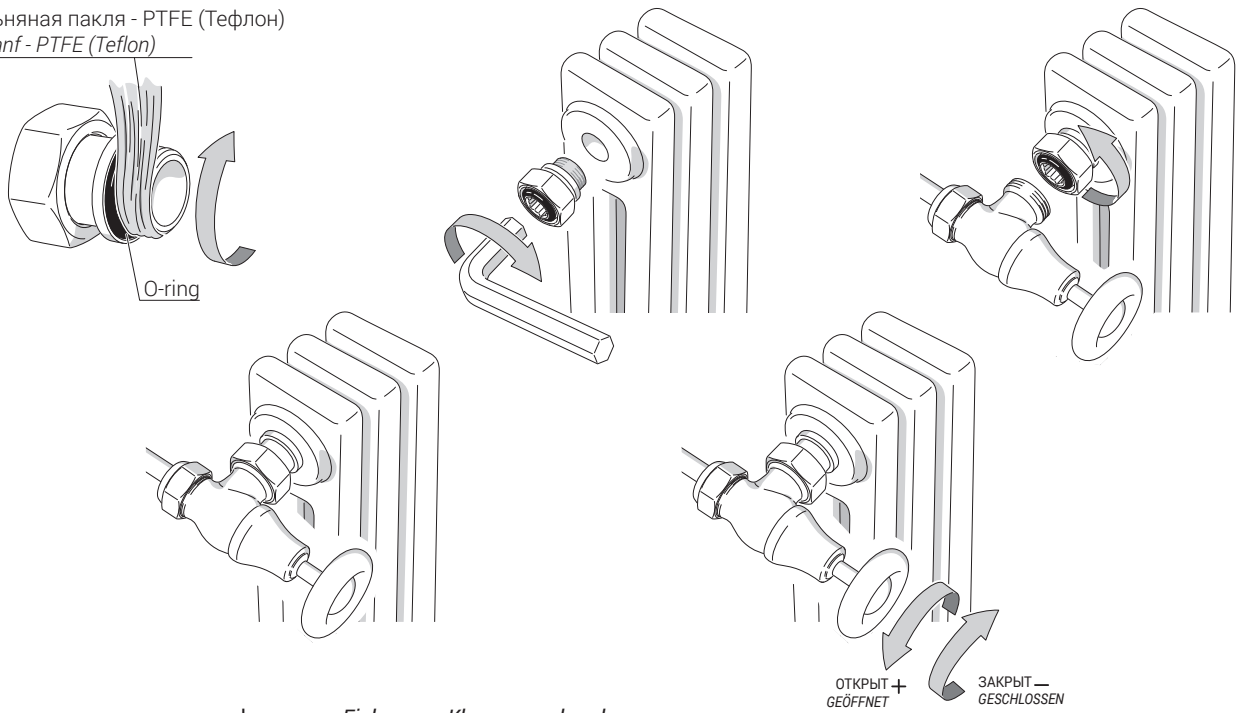
**0393 0391** Вентили прямые  
*Heizkörperventile, Durchgangsform*



POS	1/4	1/2	1	OPEN
Kv	0,50	0,92	1,41	1,54

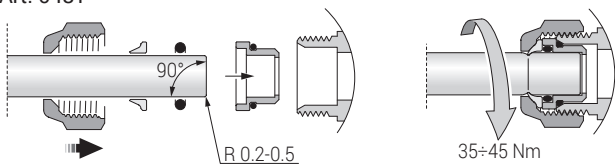
**Рисунки Zeichnungen**

Льняная пакля - PTFE (Тефлон)  
Hanf - PTFE (Teflon)

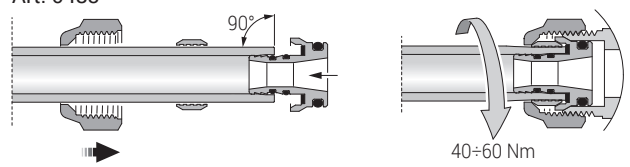


Монтаж соединительных фитингов *Einbau von Klemmverschraubungen*

Art. 0481

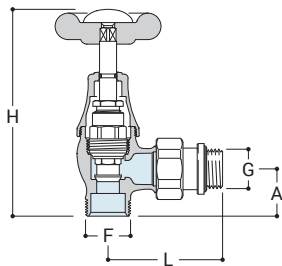


Art. 0483



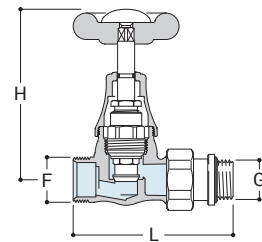
**Рисунки Zeichnungen**

**0392**



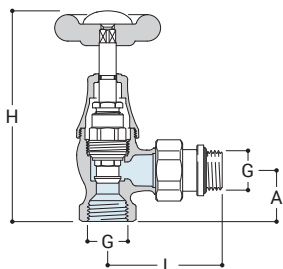
<b>G</b>	<b>F</b>	<b>H</b>	<b>A</b>	<b>L</b>
1/2"	24x19	106	25	61

**0393**



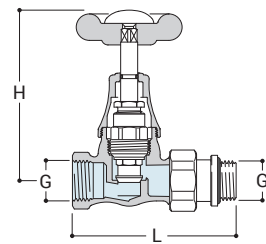
<b>G</b>	<b>F</b>	<b>H</b>	<b>L</b>
1/2"	24x19	87	85

**0390**



<b>G</b>	<b>H</b>	<b>A</b>	<b>L</b>
1/2"	108	27	61

**0391**



<b>G</b>	<b>H</b>	<b>L</b>
1/2"	87	87



### 0481

Фитинг для медной трубы, герметичный O-ring.

*Klemmverschraubung für Kupferrohr mit O-Ring Dichtung.*



### 0483

Фитинг для многослойной трубы.

*Klemmverschraubung für Mehrschichtverbundrohr.*



### 0301

Адаптер (переходник) 1/2" F x 24/19 F.

*Adapter 1/2"IG x 24/19 IG.*



### 0027

Удлинитель для вентиля (30 mm).

*Ventilverlängerung (30 MM).*



### 0030

Эксцентрик для радиаторов.

*S-Anschluss für Heizkörper.*



### 0402

Удлинитель телескопический с накидной гайкой.

*Ausgleichstülle.*



### 0031

Трубка для подключения радиатора, Ø 15x1.0 с наружной резьбой R 1/2x15, латунь.

*Verschraubung 1/2" mit ø 15 MM geschweißtem Rohr.*



### 0490

Круглый отражатель для трубы.

*Abdeckrosette*



### 0491

Маскировочный комплект для труб с круглыми глубокими отражателями.

*Rohr-Abdeckungsset mit rundem Bausatz (2 Stk.)*



### A491

Комплект трубок для подключения радиатора Ø 15 x 1.0 с наружной резьбой R 1/2" x 15 и круглыми глубокими отражателями.

*Verbindungsset mit Abdeckungsrosetten mit rundem Bausatz (2 STK), Rohre ø 15, Länge 150 MM x 1/2"*



### 0322

Декоративная заглушка для дизайн радиатора или полотенцесушителя.

*Heizkörperstopfen.*



### 0327

Декоративный ручной воздухоотводчик для дизайн радиатора или полотенцесушителя.

*Handentlüfter aus Messing.*