



DS-PL03-01

ЗАПОРНЫЕ КЛАПАНА RÜCKLAUFVERSCHRAUBUNGEN

Серия/Serie Planet

Запорные клапана используются в качестве перекрывающего элемента, а так же для соединения обогревательного элемента со сточными трубами отопительной системы. Все типы запорных клапанов оснащены герметичными прокладками для облегчения монтажа.

Rücklaufverschraubungen zur Regelung des Durchflussmengen in Heizungssystemen. Alle Rücklaufverschraubungen sind mit einem Endstück mit Gummi-Selbstdichtung ausgestattet, um die Installation zu erleichtern.

ART. 0233 0234

Запорные клапана, соединения для медных или многослойных труб.
Rücklaufverschraubungen für Kupfer und Mehrschichtverbundrohre.

ART. 0223 0224

Запорные клапана, соединения для железной трубы.
Rücklaufverschraubungen mit Anschluss für Eisenrohr.



Запорные клапана, угловые
Rücklaufverschraubungen, Eckform

Запорные клапана, прямые
Rücklaufverschraubungen, Durchgangsform



ЭКСПЛУАТАЦИЯ

Рабочая среда	Вода, гликолевые растворы
Максимальный процент гликоля	30%
Максимальное рабочее давление	10 бар
Максимальная рабочая температура	100°C

LEISTUNGEN

<i>Betriebsmedium</i>	<i>Wasser, Frostschutzflüssigkeit (Glykol)</i>
<i>Max. Anteil von Glykol</i>	30%
<i>Max. Betriebsdruck</i>	10 bar
<i>Max. Betriebstemperatur</i>	100°C

МАТЕРИАЛЫ ИЗГОТОВЛЕНИЯ И ТЕХНИЧЕСКИЕ ХАРАКТЕРИСТИКИ

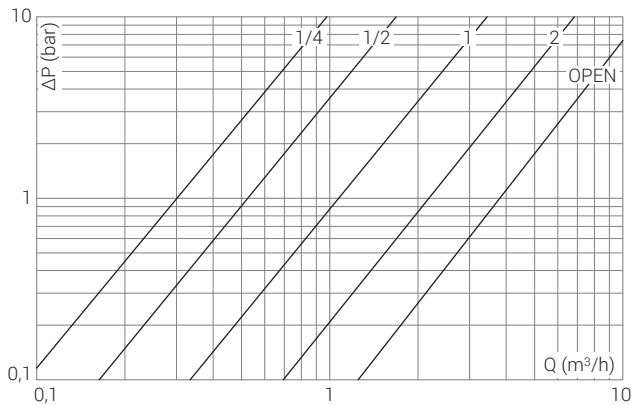
Корпус	Штампованная латунь: CW617N - UNI EN 12165
Гайка	
Внутренние механизмы	Прутковая латунь: CW614N - UNI EN 12164
Колпачок запорного клапана	ABS
Уплотнительные элементы	Резина EPDM PEROX

MATERIALEN UND TECHNISCHE EIGENSCHAFTEN

<i>Körper</i>	<i>Pressmessing: CW617N - UNI EN 12165</i>
<i>Mutter</i>	
<i>Innere Komponente</i>	<i>Extrudierte Messing: CW614N - UNI EN 12164</i>
<i>Kappe für Rücklaufverschraubung</i>	ABS
<i>Dichtelemente</i>	EPDM PEROX Gummi

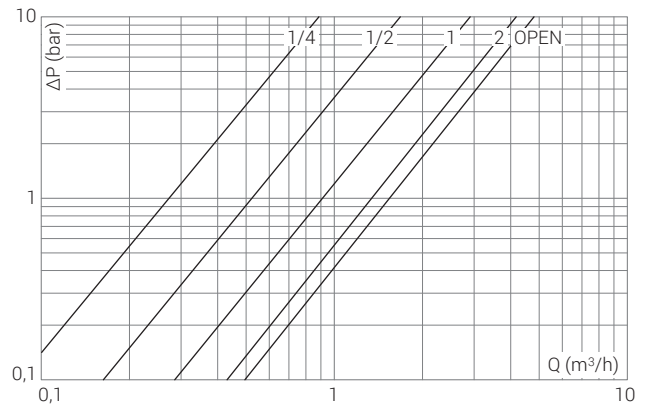
Диаграммы *Diagramme*

0233 0223 Запорные клапана, угловые
Rücklaufverschraubungen, Eckform



POS	1/4	1/2	1	2	OPEN
Kv	0,3	0,52	1,07	2,20	3,89

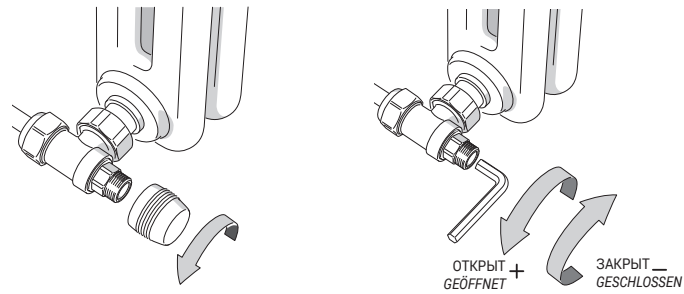
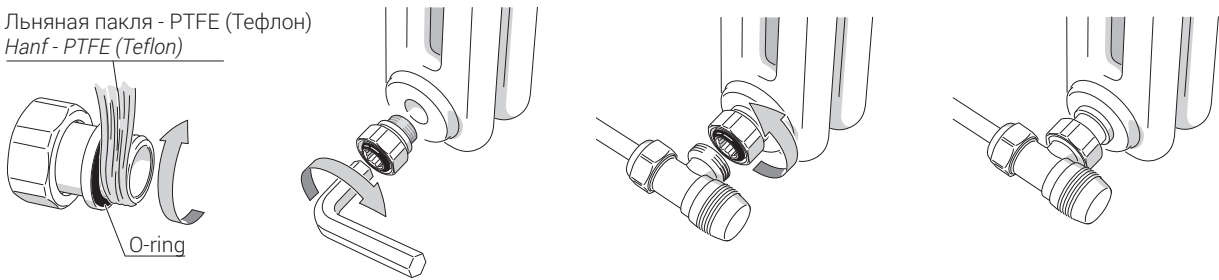
0234 0224 Запорные клапана, прямые
Rücklaufverschraubungen, Durchgangsform



POS	1/4	1/2	1	2	OPEN
Kv	0,27	0,53	0,93	1,43	1,56

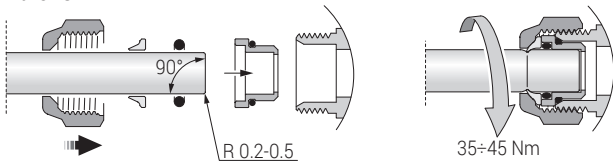
Инструкции Anleitungen

Льняная пакля - PTFE (Тефлон)
Hanf - PTFE (Teflon)

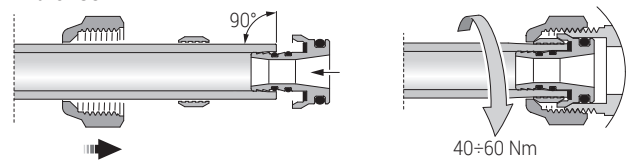


Монтаж соединительных фитингов Einbau von Klemmverschraubungen

Art. 0481

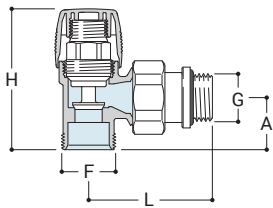


Art. 0483



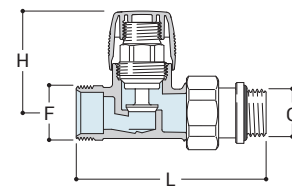
Рисунки Zeichnungen

0233



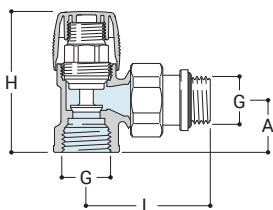
G	F	H	A	L
3/8"	24x19*	62	23	55
1/2"	24x19*	62	23	55

0234



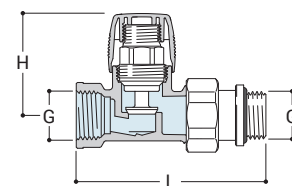
G	F	H	L
3/8"	24x19*	45	84
1/2"	24x19*	45	84

0223



G	H	A	L
3/8"	62	23	55
1/2"	62	23	55

0224



G	H	L
3/8"	45	84
1/2"	45	84

* = 3/4" E



0481

Фитинг для медной трубы, герметичный O-ring.

Klemmverschraubung für Kupferrohr mit O-Ring Dichtung.



0483

Фитинг для многослойной трубы.

Klemmverschraubung für Mehrschichtverbundrohr.



E481

ЕВРОКОНУС
EUROKONUS

Фитинг для медной трубы, герметичный O-ring.

Klemmverschraubung für Kupferrohr mit O-Ring Dichtung.



E483

ЕВРОКОНУС
EUROKONUS

Фитинг для многослойной трубы.

Klemmverschraubung für Mehrschichtverbundrohr.



0301

Адаптер (переходник) 1/2" F x 24/19 F.

Adapter 1/2"IG x 24/19 IG.



0027

Удлинитель для вентиля (30 mm).

Ventilverlängerung (30 MM).



0030

Эксцентрик для радиаторов.

S-Anschluss für Heizkörper.



0402

Удлинитель телескопический с накидной гайкой.

Ausgleichsstülle.



0031

Трубка для подключения радиатора, Ø 15x1.0 с наружной резьбой R 1/2x15, латунь.

Verschraubung 1/2" mit Ø 15 MM geschweißtem Rohr.



0490

Круглый отражатель для трубы.

Abdeckrosette



0491

Маскировочный комплект для труб с круглыми глубокими отражателями.

Rohr-Abdeckungsset mit rundem Bausatz (2 Stk.)



A491

Комплект трубок для подключения радиатора Ø 15 x 1.0 с наружной резьбой R 1/2" x 15 и круглыми глубокими отражателями.

Verbindungsset mit Abdeckungsrosetten mit rundem Bausatz (2 STK), Rohre Ø 15, Länge 150 MM x 1/2"